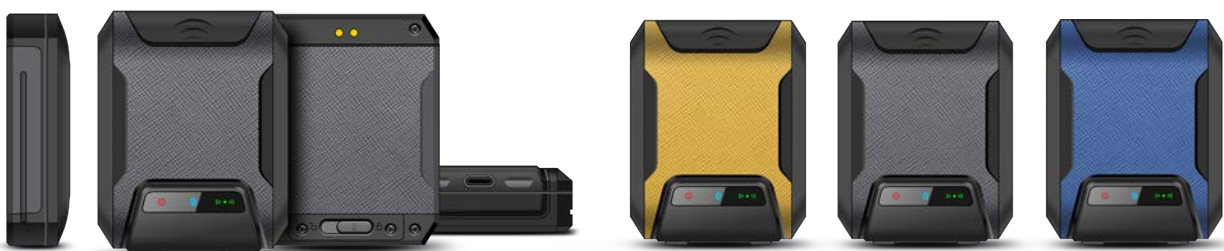




# MR20

## Lector UHF Bluetooth - Wearable

El lector UHF MR20 Bluetooth es la nueva generación de lectores wearables portátiles para operar con las manos libres. Es muy compacto y ligero haciendo el trabajo más flexible y conveniente, puede ser usado con guantes, muñequera o cordón. El MR20 con un módulo UHF muy compacto ofrece una potente lectura para recopilar datos y/o transmitir datos a través de una simple conexión Bluetooth a dispositivos Android/iOS por emulador teclado o SDK para aplicaciones propias de movilidad. La batería es extraíble de carga rápida ofreciendo la autonomía que se necesita. MR20 es resistente al polvo, agua, golpes y caídas. Estas características se adaptan a un amplio espectro de aplicaciones como logística y entrega urgente, gestión de tiendas, gestión almacenes, patrullas de inspección de equipos de energía, activos, recolección de comercio electrónico, etc. Todo ello liberando al usuario dejando sus manos libres para mejorar su eficiencia.



# Especificaciones

## Características principales

<b>Dimensiones</b>	50 × 62 × 19 mm / 1.97 × 2.44 × 0.75 in.
<b>Peso</b>	64 g / 2.26 oz. (con guante: 90 g / 3.17 oz.)
<b>Color</b>	Amarillo, Azul, Gris
<b>Puerto</b>	USB Type-C
<b>Botón</b>	ON/OFF, SCAN
<b>Batería</b>	1200 mAh (removible)
<b>Corriente</b>	5 V / 1.5 A
<b>Duración de la carga</b>	1 hora
<b>Indicador LED</b>	En carga: led rojo ON
	Carga completa: led azul ON
	Batería capacidad superior al 20%: led verde ON
	Batería capacidad inferior al 20%: led verde FLASH
	Indicador Bluetooth OFF cuando no está vinculado
	Indicador Bluetooth ON cuando se está vinculado

## Rendimiento

<b>MCU</b>	Cortex-M3
	72 MHz

## Entorno de desarrollo

<b>SDK</b>	Android / IOS SDK soportado o HID
<b>Seguridad</b>	RFID Encrypted Module (en reserva)

## Comunicaciones

<b>USB Type C</b>	conexión USB para realizar transferencia de datos
<b>BT</b>	Bluetooth 5.0

## Entorno de operación

<b>Temp. operación</b>	-20 °C a +50 °C
<b>Temp. almacén</b>	-40 °C a +70 °C
<b>Humedad</b>	5% RH - 95% RH sin condensación
<b>Caídas</b>	1.2 m caídas sobre cemento
<b>Sellado</b>	IP65

## UHF

<b>Motor</b>	Impinj E510 / E310 / CM-Q
<b>Tipo de antena</b>	Antena polarización lineal (-2.2dBi)
<b>Frecuencia</b>	920-925 MHz / 902-928 MHz / 865-868 MHz
<b>Protocolo</b>	EPC C1 GEN2 / ISO18000-6C
<b>Potencia</b>	0.5W (27dBm, soporta +19-27dBm adjustable)
<b>Distancia R/W</b>	máximo 80 cm

\*La distancia R/W depende del tag y del entorno

## Accesorios (Opcionales)

Guantes, muñequera, lanyard, y cunas de recarga

Aviso: las especificaciones del producto están sujetas a cambios sin previo aviso / Modelo: MR20 / Fecha actualización: 2021-10-15



Ingeniería Electrónica

Mayorista y Servicio Técnico autorizado Chainway®  
Teléfono: 932 080 258  
email: [info@fqingenieria.com](mailto:info@fqingenieria.com)  
[www.fqingenieria.com](http://www.fqingenieria.com)

